



Euroopa Varjupaigaküsimuste Tugiamet

Tutvustus

Euroopa Varjupaigaküsimuste Tugiamet (edaspidi „tugiamet“) on Euroopa Liidu (edaspidi „EL“) amet, mis loodi Euroopa Parlamendi ja nõukogu määruse (EL) nr 439/2010 alusel. Tugiamet täidab võtmerolli Euroopa ühise varjupaigasüsteemi konkreetsel rakendamisel. Amet asutati eesmärgiga täiustada varjupaigalast praktilist koostööd ning aidata liikmesriikidel täita abivajajatele kaitse pakkumisega seonduvaid Euroopa ja rahvusvahelisi kohustusi. Tugiamet tegutseb ka varjupaigalaste eriteadmiste keskusena. Samuti annab see abi liikmesriikidele, kelle varjupaiga- ja vastuvõtusüsteemid on sattunud erilise surve alla.

Tugiameti missioon

Tugiameti missioon on aidata kaasa Euroopa ühise varjupaigasüsteemi rakendamisele, pakkudes varjupaigalaste eriteadmiste sõltumatu keskusena liikmesriikidele toetust ning lihtsustades, koordineerides ja tugevdades nendevahelist praktilist koostööd.



Tugiameti hoone

Tugiameti ülesanded

Tugiameti eesmärk on lihtsustada, koordineerida ja tugevdada liikmesriikidevahelist praktilist koostööd mitmesugustes varjupaigaküsimustes.

Tugiamet pakub mitmes vormis toetust.

1. Praktiline ja tehniline abi liikmesriikidele.
2. Operatiivabi konkreetsete vajadustega liikmesriikidele ning sellistele liikmesriikidele, kelle varjupaiga- ja vastuvõtusüsteemid on sattunud erilise surve alla, sh riikide varjupaigaekspertidest koosnevate varjupaigatugirühmade tegevuse koordineerimine.
3. Tõenditel põhinev panus ELi poliitika kujundamisse ja seadusloomesse kõikides valdkondades, millel on otsene või kaudne mõju varjupaigaküsimustele.

Tugiameti peamised tegevussuunad

Tugiamet pakub mitut liiki toetust.

Alaline toetus: varjupaigamenetluse üldise kvaliteedi toetamine ja edendamine ühiskoolituse, ühise varjupaigateemalise koolitusmaterjali, ühtse kvaliteedi ja ühise päritoluriigi teabe kaudu.

Eritoetus: vajadustest lähtuv abi, suutlikkuse suurendamine, ümberpaigutamine, eritoetus ja kvaliteedikontrolli erimeetmed.

Erakorraline toetus: solidaarsus erilise surve all olevate liikmesriikidega, pakkudes neile ajutist toetust ja abi oma varjupaiga- ja vastuvõtusüsteemide tugevdamiseks või ümberkorraldamiseks.

Teabe- ja analüüsitoeetus: teabe- ja andmete ning analüüside ja hinnangute, sealhulgas ELi-üleste suundumuste ja hinnangute vahetamine ja jagamine ELi tasandil.

Kolmandate riikide (s.t mitteliikmesriikide) toetamine: Euroopa ühise varjupaigasüsteemi välismõjtu toetamine, partnerluse toetamine kolmandate riikidega ühiste lahendusteni jõudmiseks, sealhulgas suutlikkuse suurendamine ja piirkondliku kaitse programmid ning liikmesriikide ümberasustamise meetmete kooskõlastamine.



Katte eemaldamine tugiameti logolt, avatseremoonia 19. juunil 2011 Vallettas

Tugiamet järgib oma ülesannete täitmisel järgmisi põhimõtteid:

- toetuse ja abi korraldamine liikmesriikide varjupaigasüsteemide üldiste ja konkreetsete vajaduste rahuldamiseks;
- liikmesriikidevahelise operatiivkoostöö kooskõlastamine ja stimuleerimine ning selle kvaliteedi parandamine;
- tegutsemine varjupaigalaste eriteadmiste sõltumatu keskusena;
- varjupaigaandmete ELi-ülese analüüsimise ja hindamise korraldamine;
- ühise ja kooskõlastatud varjupaigateggevuse toetamine ja ergutamine;
- liikmesriikide täielik kaasamine;
- liikmesriikide vastutuse ja nende varjupaigaotsuste austamine;
- koostöö Euroopa Komisjoni, Euroopa Parlamendi ja Euroopa Liidu Nõukoguga, samuti muude ELi institutsioonide, organite ja asutustega;
- rahvusvaheliste organisatsioonide ja kodanikuühiskonna kaasamine;
- oma ülesannete täitmine teenuste orienteeritud, erapooletu ja läbipaistva organisatsioonina, kes tegutseb ELi õigusliku, poliitilise ja institutsioonilise raamistiku piires.

Tugiameti panus varajase hoiatamise, valmisoleku ja kriisijuhtimise mehhanismi

Selleks et liikmesriigid oleksid varjupaigataotlejate muutuvate rändevoogudega tegelemiseks paremini ette valmistatud, kehtestab EL varajase hoiatamise, valmisoleku ja kriisijuhtimise mehhanismi. Tugiamet on loonud varajase hoiatamise ja valmisoleku süsteemi, mis täiendab seda mehhanismi, nagu on kirjeldatud alljärgnevalt.

Varajane hoiatamine

- Tugiamet esitab regulaarselt piirkondliku tulevikuväljavaate, varjupaigalaste suundumuste ning tõuke- ja tõmbetegurite analüüsi, samuti riskistsenaariumid. Need põhinevad muuhulgas liikmesriikide, Eurostati, Euroopa Liidu Liikmesriikide Välispiiril Tehtava Operatiivkoostöö Juhtimise Euroopa Agentuuri (edaspidi „Frontex”), Ühinenud Rahvaste Organisatsiooni Pagulaste Ülemvoliniku Ameti (edaspidi „ÜRO Pagulaste Ülemvoliniku Amet”) ja Rahvusvahelise Migratsiooniorganisatsiooni esitatud andmetel ning tugiameti kogutaval ajakohasel päritoluriigi teabel.

Valmisolek

- Tugiamet pakub vahendeid, mille eesmärk on toetada liikmesriikide valmisolekut tegelda varjupaigataotlejate sissevoolu ja sissevoolu muutustega, pakkudes koolitusi, päritoluriigi teavet, kvaliteedi abivahendeid ning tuge analüüsimisel ja ELi õigusaktide rakendamisel.

Kriisijuhtimine

- Tugiameti peamine ülesanne on toetada liikmesriike, kes on erilise surve all. Seda tehakse mitme operatiivmeetme, näiteks varjupaigatugirühmade lähetamise kaudu.



Tugiameti koolitus

Tugiameti koolitus

Tugiamet pakub koolitusi ja töötab välja koolitusmaterjale, et toetada varjupaiga valdkonna kvaliteedi ja ühtlustamise edendamist ning aidata nii kaasa Euroopa ühise varjupaigasüsteemi rakendamisele. Tugiameti koolitustegevuse aluseks on tugiameti koolituskava, ühine kutseõppesüsteem, mis on välja töötatud varjupaigaküsimuste ametnike ja muude sihtrühmade, näiteks juhtide ja juristide jaoks kogu ELis. Tugiameti koolituskava käsitleb interaktiivsete moodulite abil varjupaigamenetluse põhiaspekte ja praktikat.

Tugiamet töötab koolitusi välja ka kohtuasutustele ja tegeleb asjaomaste koolitustega seonduvate muude algatustega. See hõlmab koolitusprogrammide koostamist koostöös teiste ELi ametitega.

Lisaks alalisele toetustegevusele korraldab tugiamet erakorralisi koolitussessioone, et vastata erilise surve all olevate liikmesriikide konkreetsetele vajadustele. Sel eesmärgil on tugiamet korraldanud koolitussessioone Bulgaarias, Kreekas, Itaalias, Luksemburgis ja Rootsis.

Päritoluriigi teave

Päritoluriigi teave on teave riikide kohta, kust varjupaigataotlejad pärinevad. Selline teave on varjupaigaküsimuste ametnikele pagulasseisundi kindlaksmääramise menetluse käigus väga oluline. Päritoluriigi teabel võib olla oluline osa Euroopa ühise varjupaigasüsteemi rakendamises. Päritoluriigi teabe valdkonnas teeb tugiamet järgmist:

- kogub läbipaistval ja erapooletul viisil sihtotstarbelist, asjaomast, usaldusväärset, täpset ja ajakohast päritoluriigi teavet;
- peab ja arendab edasi ELi ühist päritoluriigi teabeportaali, mis võimaldab teabele ühist juurdepääsu ning pakub liikmesriikidele lisavahendeid;
- töötab päritoluriigi teabega seotud tava ühtlustamiseks välja päritoluriigi teabe analüüsimise ja esitamise ühise vormi ja meetodika;
- koostab tähtsamate päritoluriikide kohta aruandeid, mis järgivad ühist vormi ja meetodikat; 2012. aastal avaldas tugiamet kaks aruannet Afganistani kohta;
- korraldab konkreetsele riigile pühendatud praktilise koostöö seminare, et jagada päritoluriigi teavet, arutada tavasid ja vastata liikmesriikide erinevatele teabevajadustele.

Tugiameti eri- ja erakorraline toetus

Tugiamet pakub liikmesriikidele kahte liiki konkreetset toetust, s.o eritoetust ja erakorralist toetust. **Eritoetus** tähendab vajadustest lähtuvat abi, suutlikkuse suurendamist, ümberpaigutamise lihtsustamist ja koordineerimist, eritoetust ja kvaliteedikontrolli erimeetmeid. **Erakorraline toetus** tähendab solidaarsust erilise surve all olevate liikmesriikidega, pakkudes neile ajutist toetust ja abi oma varjupaiga- ja vastuvõtusüsteemide tugevdamiseks või ümberkorraldamiseks. Järgnevalt on esitatud mõned näited tugiameti toetustegevuse kohta.

Tugiameti erakorraline toetus Kreekale

Pärast Kreeka valitsuse esitatud taotlust nõustus tugiamet 2011. aasta veebruaris toetama Kreekat uue varjupaigakeskuse, esmastuvõtukeskuse ja kaebustega tegeleva asutuse loomisel ning pagulaste vastuvõtul üldiselt ja mahajäämuse vähendamisel, lähetades nn varjupaigatugirühmade kaudu ELi eri liikmesriikide eksperte. Kreekale antava toetuse esimeses etapis, mis lõppes 2013. aasta märtsis, lähetas tugiamet Kreekasse 70 eksperti 14 liikmesriigist ja ka juhtis nende tegevust. Neist ekspertidest moodustati 52 varjupaigatugirühma. Pärast seda kui Kreeka valitsus taotles 2013. aasta alguses lisatoetust, jätkab tugiamet Kreeka toetamist 2014. aasta detsembrini. Teises etapis toetab tugiamet Kreekat, lähetades varjupaigatugirühmi, mis pakuvad rahvuse tuvastamist käsitlevaid koolitusi (tihedas koostöös Frontexiga) ning toetust ELi rahastamise, statistiliste andmete kogumise ja analüüsimise ning päritoluriigi teabe valdkonnas. Kreeka valitsuse taotlusest olenevalt võib tugiamet oma tegevuse ümber korraldada või seda laiendada.



Kreeka tegevuskava allkirjastamine 1. aprillil 2011 Ateenas



Bulgaaria tegevuskava allkirjastamine 17. oktoobril 2013

Tugiameti eritoetus Itaaliale

4. juunil 2013 allkirjastasid tugiamet ja Itaalia eritoetuse kava, mille kohaselt annab tugiamet Itaaliale eritoetust 2014. aasta lõpuni mitmes esmatähtsaks seatud valdkonnas, näiteks andmete kogumine ja analüüsimine, päritoluriigi teave, Dublini süsteem, vastuvõtusüsteem ja suutlikkus erakorralises olukorras ning sõltumatute kohtuasutuste koolitamine. Itaalia, kes näeb ette ELi uue varjupaigapaketi rakendamise ning on samal ajal silmitsi sisserändajate arvu suure kõikumisega ja vajadusega säilitada varjupaiga- ja vastuvõtumenetluse kõrged standardid, on neil põhjustel palunud tugiametilt abi oma varjupaiga- ja vastuvõtusüsteemide taastamiseks.

Lisaks eespool nimetatud meetmetele on tugiamet pakkunud eri- ja/või erakorralist toetust ka Bulgaariale, Luksemburgile ja Rootsile.

Tugiamet ja ELi-sisesed ümberpaigutamised

Ümberpaigutamise valdkonnas edendab, soodustab ja koordineerib tugiamet teabevahetust ja parimate tavade tutvustamist ELi-sisese ümberpaigutamise kohta. Tugiamet osaleb ka ümberpaigutamist käsitleval aastafoorumil, mis võimaldab aidata liikmesriikidel mõista, millised on ümberpaigutamise vajadused lähitulevikus. 2012. aastal kogus tugiamet andmeid Maltas toimunud ELi-sisest ümberpaigutamist käsitleva projekti kohta (Eurema – I ja II etapp) ning kahepoolsete lepingute kohta ELi liikmesriikide, assotsieerunud riikide ja Malta vahel.

Tähelepanu keskmes on varjupaigatugirühmad.

Mis need on?

Varjupaigatugirühmad koosnevad riikide ekspertidest, kelle tugiamet lähetab liikmesriiki piiratud ajaks, et toetada selle liikmesriigi varjupaigasüsteemi.

Liikmesriigid on teinud need eksperdid kättesaadavaks ja nad on loetletud tugiameti varjupaigaekspertide reservnimekirjas.

Millist toetust saavad varjupaigatugirühmad pakkuda?

Varjupaigatugirühmad saavad pakkuda mis tahes toetust, milles on kokku leppinud tugiamet ja erilise surve all olev liikmesriik, eesmärgiga valmistada ette selle riigi varjupaiga- ja vastuvõtusüsteem ning toime tulla erilise surve olukorraga.

Varjupaigatugirühmad võivad pakkuda eriteadmisi muu hulgas järgmistel teemadel: vastuvõtmine, koolitus, päritoluriigi teave ning varjupaigataotluste, sh haavatavate rühmade varjupaigataotluste menetlemine ja haldamine.

Kuidas saab varjupaigatugirühmi lähetada?

Varjupaigatugirühmi saab tugiamet lähetada sellise liikmesriigi taotluse alusel, kelle varjupaigasüsteem ja vastuvõtutingimused on erilise surve all. Seejärel allkirjastavad tugiameti tegevdirektor ja taotleva liikmesriigi minister lepingu, milles sätestatakse varjupaigatugirühmade tegevused.

Tugiamet ja Euroopa ühise varjupaigasüsteemi välismõõde

Tugiametil on oluline osa Euroopa ühise varjupaigasüsteemi välismõõtmes, tugevdades varjupaiga- ja vastuvõtusutlikkust kolmandates riikides, et paremini kaitsta varjupaigataotlejaid, lihtsustades kolmandate riikide pagulaste ELi ümberasustamist liikmesriikide poolt ning tehes tugiameti ülesannete ja tegevusega seonduvates küsimustes koostööd kolmandate riikidega. See hõlmab piirkondliku kaitse programmide rakendamise toetamist ja muid kestvate lahendustega seonduvaid meetmeid. 2013. aastal töötas tugiamet välja välismõõtmee strateegia, millega määratakse kindlaks lähenemisviis ja üldine raamistik, milles tugiamet arendab välja Euroopa ühise varjupaigasüsteemi välismõõtmega seonduva töö.

Tugiamet ja ümberasustamine

Tugiameti eesmärk on tugevdada ELi rolli ümberasustamise valdkonnas, et rahuldada pagulaste rahvusvahelise kaitsega seotud vajadusi kolmandates riikides ning väljendada solidaarsust neid vastu võtvate riikidega. Koostöös ÜRO Pagulaste Ülemvoliniku Ameti ja Rahvusvahelise Migratsiooniorganisatsiooniga lihtsustab tugiamet kolmandate riikide pagulaste ELi ümberasustamist liikmesriikide poolt. Tugiamet täiustab olemasolevaid meetodeid ja vahendeid eesmärgiga suurendada liikmesriikide suutlikkust pagulaste ümberasustamise valdkonnas ning aitab kaasa ELi ühise ümberasustamiskava hindamisele ja täiendamisele.

Tugiameti ja ÜRO Pagulaste Ülemvoliniku Ameti töökorra allkirjastamine 13. detsembril 2013 Genfis





Tugiameti haldusnõukogu 10. kohtumine 4. ja 5. veebruaril 2013 Maltas

Haldus- ja juhtimisstruktuur

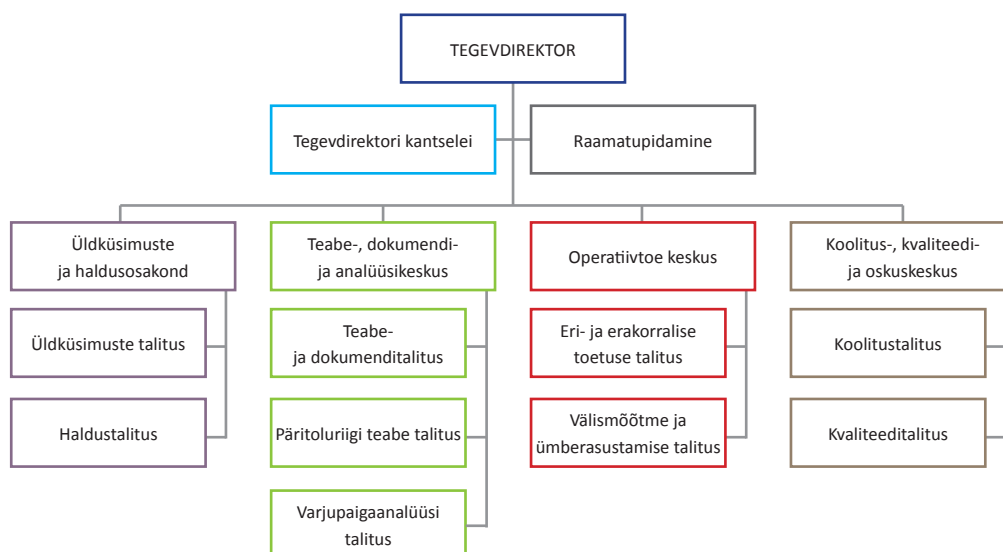
Tegevdirektor: tegevdirektori dr Robert K. Visseri nimetas ametisse haldusnõukogu ja ta vastutab ameti igapäevase juhtimise eest. Tegevdirektor on tugiameti seaduslik esindaja, kes on oma ülesannete täitmisel sõltumatu. Ta vastutab töökava ja haldusnõukogu otsuste rakendamise eest. Teda toetavad osakondade/keskuste juhid, paarvepidaja ja tegevdirektori kantselei. Praegu koosneb tugiamet järgmisest neljast osakonnast/keskusest:

- üldküsimumste ja haldusosakond;
- teabe-, dokumendi- ja analüüsikeskus;
- operatiivtoe keskus;
- koolitus-, kvaliteedi- ja oskuskeskus.

Haldusnõukogu: tugiameti kavandamise ja jälgimise organ on haldusnõukogu. See koosneb ELi liikmesriikide, assotsieerunud riikide ja Euroopa Komisjoni esindajatest ning ÜRO Pagulaste Ülemvoliniku Ameti esindajast.

Nõuandev kogu: nõuandev kogu asutati 2011. aasta oktoobris, et kaasata rohkem kodanikuühiskonda tugiameti töösse. Nõuandva koguga konsulteeritakse regulaarselt ning see koosneb kodanikuühiskonnast (sh vabaühendused, teadlased ja kohtuasutused) ning muudest organitest.

Tugiameti praktiline koostöö: tugiameti praktiline koostöö on kontseptsioon, mida kasutatakse tugiameti korraldatavate ekspertide koosolekute, konverentside ja võrgustike puhul. Tugiameti praktiline koostöö järgib ühtset metoodikat ning selle eesmärk on parendada ja suurendada varjupaigataotlejate vajaduste kaitsmise viiside ja hindamise lähenemist.



Tugiameti ajalugu

- 1999. aastal Tamperes toimunud Euroopa Ülemkogu kohtumisel lepiti kokku, et luuakse Euroopa ühine varjupaigasüsteem.
- ELi 2004. aasta Haagi programmis tehti ettepanek asutada Euroopa Varjupaigaküsimuste Tugiamet. Amet loodi selleks, et mängida tähtsat rolli varjupaigaküsimustes liikmesriikidevahelise praktilise koostöö tagamises.
- 18. veebruaril 2009 tegi Euroopa Komisjon ettepaneku tugiameti loomiseks.
- 2010. aasta esimeses kvartalis jõudsid Euroopa Parlament ja nõukogu tugiameti loomise suhtes kokkuleppele. Tugiametit käsitlev määrus jõustus 19. juunil 2010.
- 1. veebruaril 2011 alustas tugiamet tööd ELi ametina.
- 1. aprillil 2011 allkirjastati tugiameti esimene tegevuskava, et toetada Kreeka varjupaigasüsteemi uuesti ülesehitamist.
- 24. mail 2011 allkirjastati asukohaleping Malta valitsuse ja tugiameti vahel. Leping reguleerib vastuvõtva liikmesriigi ja tugiameti vahelisi suhteid.
- 19. juunil 2011 alustas tugiamet ametlikult oma tegevust Maltas.
- 7. septembril 2012 kolis tugiamet uutesse hoonetesse, mis asuvad Valletta Grand Harbouris, Maltas.
- 2012. aastal taotlesid ning said Itaalia, Luksemburg ja Rootsi tugiametilt toetust.
- 2013. aastal taotles ja sai Bulgaaria tugiametilt toetust.

Lisateave:

E-post: info@easo.europa.eu
 Veebisait: www.easo.europa.eu
 Facebook: www.facebook.com/easo.eu
 Tel +356 22487500
 Address: MTC Block A, Winemakers Wharf, Grand Harbour Valletta, MRS 1917, Malta



Väljaannete talitus

Euroopa Liidu lisateave on internetis aadressil <http://europa.eu>.

Luxembourg: Euroopa Liidu Väljaannete Talitus, 2014

ISBN 978-92-9243-326-0

doi:10.2847/3765

© Euroopa Varjupaigaküsimuste Tugiamet, 2014

Euroopa Varjupaigaküsimuste Tugiamet ega ükski tugiameti nimel tegutsev isik ei vastuta käesolevas väljaandes sisalduva teabe kasutamise korral. Reprodutseerimine on lubatud allikale viitamisel.

Printed in Belgium

TRÜKITUD VALGELE ELEMENTAARKLOORIVABALE PABERILE (ECF)

Tähelepanu keskmes: nõuandev kogu



Kolmas nõuandev kogu 27. ja 28. novembril 2013 Maltas

Tugiameti nõuandev kogu on pidev kahe-suunaline dialoog, mis võimaldab tugiametil ja kodanikuühiskonnal vahetada teavet ning koondada teadmisi.

Tugiameti kui Euroopa eriteadmiste keskuse jaoks ei ole konsultatsioonid lihtsalt iga-aastased koosolekud, vaid pidevad kahe-suunalised dialoogid, mis toovad kogemuste ja eriteadmiste jagamiseks kokku mitmesuguste varjupaigaküsimuste eksperte. Selle käigus saadakse lisateavet, mis aitab tugiametil välja töötada veelgi laiaulatuslikumad ja edumeelsemad praktilise koostöö vahendid, et aidata kaasa Euroopa ühise varjupaigasüsteemi rakendamisele.

Eriti huvitab tugiametit sisu käsitlev panus. Erilist huvi pakkuvad konsultatsioonivaldkonnad on muu hulgas varajane hoiatamine ja valmisolek, koolitused, kvaliteediprotsessid, saatjata alaealised, perekonna otsimine, sugu, haavatavad rühmad, ümberasustamine, ümberpaigutamine ning erakorralise toetuse andmine erilise surve all olevatele liikmesriikidele.

Kas Te soovite ühineda tugiameti nõuandva koguga?

Võtke ühendust tugiameti nõuandva kogu koordineerimiskeskusega.